

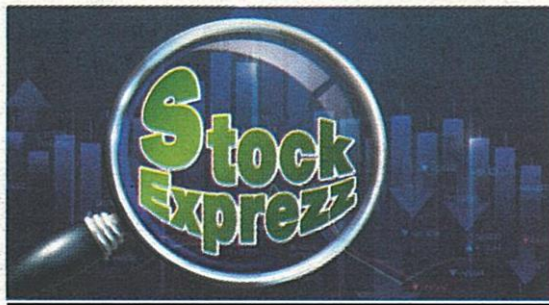
# ทับทิม

Thun Hoon  
Circulation: 100,000  
Ad Rate: 800

Section: First Section/เรื่องเล่าปากซอย  
วันที่: ศุกร์ 23 เมษายน 2564  
ปีที่: 18 ฉบับที่: 4217  
Col.Inch: 50.10 Ad Value: 40,080  
คอลัมน์: Stock Exprezz

หน้า: 20(ล่าง)  
PRValue (x3): 120,240

ศิลปิน: สีสี่



1. **TKT** มีแนวต้านอยู่ที่ 1.37 บาท 1.44 บาท และ 1.52 บาท มีแนวรับอยู่ที่ 1.23 บาท 1.15 บาท และ 1.08 บาท (มีจุด Stop Loss ในรายวันอยู่ที่ 1.11 บาท)
2. **VPO** มีแนวต้านอยู่ที่ 1.02 บาท 1.09 บาท และ 1.16 บาท มีแนวรับอยู่ที่ 0.89 บาท 0.82 บาท และ 0.75 บาท (มีจุด Stop Loss ในรายวันอยู่ที่ 0.83 บาท)
3. **SSSC** มีแนวต้านอยู่ที่ 3.06 บาท 3.12 บาท และ 3.22 บาท มีแนวรับอยู่ที่ 2.98 บาท 2.92 บาท และ 2.82 บาท (มีจุด Stop Loss ในรายวันอยู่ที่ 2.68 บาท)
4. **PT** มีแนวต้านอยู่ที่ 6.70 บาท 6.80 บาท และ 6.95 บาท มีแนวรับอยู่ที่ 6.60 บาท 6.50 บาท และ 6.35 บาท (มีจุด Stop Loss ในรายวันอยู่ที่ 6.30 บาท)
5. **TTA** มีแนวต้านอยู่ที่ 15.20 บาท 15.50 บาท และ 16.00 บาท มีแนวรับอยู่ที่ 14.70 บาท 14.40 บาท และ 13.90 บาท (มี

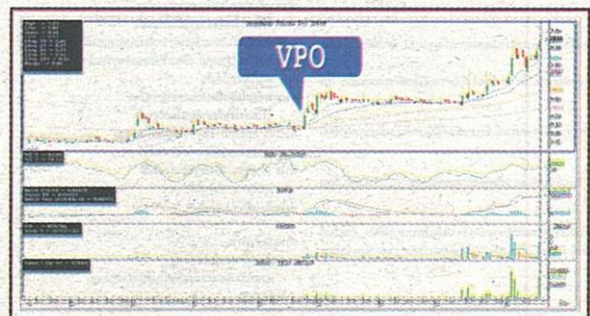
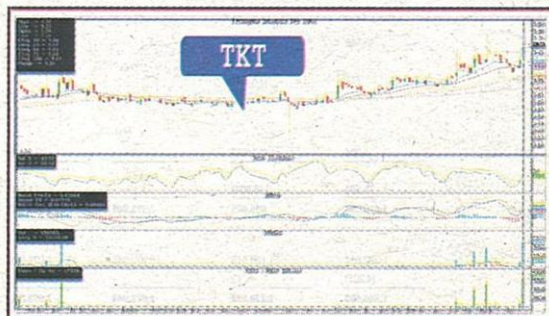


จุด Stop Loss ในรายวันอยู่ที่ 11.50 บาท)

**Stocks Exprezz** : คือการสแกนหุ้นที่มีความแข็งแกร่งในเชิงเทคนิคคอลเป็นหลัก (มีปัจจัยพื้นฐานบ้างเพียงเล็กน้อย) เพื่อเป็นอีกหนึ่งตัวช่วยสำหรับนักลงทุนที่เล่นหุ้นในแต่ละวัน โดยมี 6 สูตรด้วยกัน ได้แก่ 1. พื้นฐานดีเทคนิคเด่น 2. เอ็มไปแตะขอบฟ้า 3. เหนือใครเปรียบ 4. ได้ดีจากคนอุปถัมภ์ 5. ลากไปสวรรค์ และ 6. ผุดขึ้นจากตม โดยทาง Stocks Exprezz ช่วยเพื่อนักลงทุนเลือกหุ้นเด่น 3-5 ตัว จากหุ้นที่อยู่ในสแกน 6 สูตรอีกทางหนึ่ง

ในการสแกนหุ้นอาจมีหุ้นที่ติดระบบสแกนตามสูตรใดสูตรหนึ่งเพียงสูตรเดียว แต่หุ้นบางตัวอาจติดในระบบสแกนหลายสูตรด้วยเช่นกัน ซึ่งการที่หุ้นติดอยู่ในระบบสแกนหลายสูตรจะเป็นการบ่งบอกว่าหุ้นตัวนั้นๆ มีความแข็งแกร่งและน่าสนใจเป็นพิเศษนั่นเอง

หุ้น Scan โดย Stocks Exprezz :



# ทับทิม

Thun Hoon  
Circulation: 100,000  
Ad Rate: 800

Section: First Section/เรื่องเล่าปากซอย

วันที่: ศุกร์ 23 เมษายน 2564

ปีที่: 18

ฉบับที่: 4217

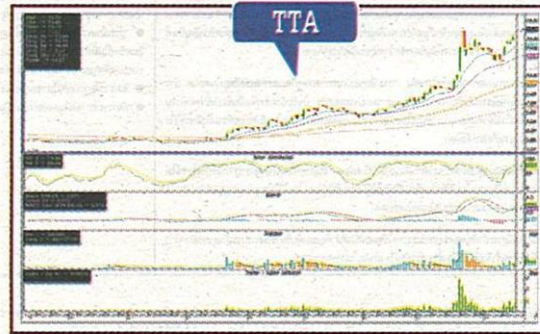
Col.Inch: 50.10 Ad Value: 40,080

หน้า: 20(ล่าง)

PRValue (x3): 120,240

คลิป: สีสี่

คอลัมน์: Stock Exprezz



1. พื้นฐานดีเทคนิคเด่น (2) >> SIAM SMIT
2. เอ็มไปตะขอบฟ้า (25) >> AI AP CHAYO COM7  
DRT GC GLOBAL HUMAN IT JMT LALIN NEX NNCL  
PIMO PT SENA SIS SYNEX THIP TMT TPAC UOBKH  
UTP VNT XO
3. เหนือใครเปรียบ (12) >> BFIT CHAYO COM7  
DRT GLOBAL PIMO SENA SYNEX TISCO TMT  
TPAC UTP
4. ได้ดีจากคนอุปถัมภ์ (40) >> 2S AKR ALLA  
ALUCON AMC ASIMAR B52 BIZ BSBM BTW CITY  
CPI DRT FNS FSS GJS INSET KSL LST MFC  
MFEC MPG NCH NDR PJW PPS RCL RPC SAAM  
SAUCE SC SE SITHAI SSSC TCJ THMUI TIGER TTA  
UPOIC VPO
5. ลากไปสวรรค์ (5) >> 2S DRT INSET SAUCE TRUBB
6. ผุดขึ้นจากตม (62) >> 2S AKP ALLA ALUCON  
AMC ARROW ASIMAR B52 BIZ BSBM BSM BTW  
CHEWA CHO CITY CPI DCON DRT EKH FNS FSS GJS  
GTB INGRS INSET KIAT KSL LNE LST MFC MFEC  
MPG NCH NDR PJW PPM PPS PSL RCL RPC SAAM  
SAM SAUCE SC SCC SDC SE SITHAI SK SSSC STGT  
TCJ THMUI TIGER TKT TRT TRUBB TSTH TTA UPA  
VPO WGE

ติดตามรายละเอียดเพิ่มเติมได้ทาง FB : Stocks Exprezz