

เลขที่ NDR011/2567

8 สิงหาคม 2567

**เรื่อง** การวิเคราะห์และคำอธิบายของฝ่ายจัดการ สำหรับไตรมาส 2 สิ้นสุดวันที่ 30 มิถุนายน 2567

**เรียน** กรรมการและผู้จัดการ ตลาดหลักทรัพย์แห่งประเทศไทย

บริษัท เอ็น.ดี. รับเบอร์ จำกัด (มหาชน) (“บริษัทฯ” หรือ “NDR”) ขอแจ้งคำวิเคราะห์และคำอธิบายของฝ่ายจัดการ สำหรับไตรมาส 2 สิ้นสุดวันที่ 30 มิถุนายน 2567 มีรายละเอียดดังนี้

**ผลการดำเนินงาน**

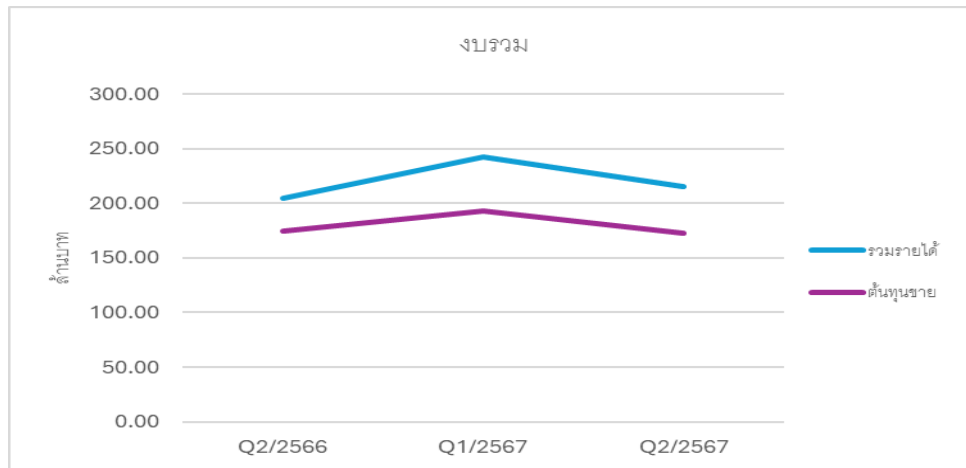
หน่วย : ล้านบาท

งบกำไร/ขาดทุน	Q2/2566	Q1/2567	Q2/2567	YoY		QoQ	
				Different	%	Different	%
รายได้จากการขาย	203.59	241.69	214.02	10.43	5.12%	-27.671	-11.45%
กำไร(ขาดทุน)อัตราแลกเปลี่ยน	0.00	0.22	0.73	0.73	#DIV/0!	0.509	229.28%
ผลประโยชน์ภาษีเงินได้	0.14	0.00	0.00				
รายได้อื่นๆ	1.217	0.799	0.559	-0.66	-54.07%	-0.24	-30.04%
รวมรายได้	204.95	242.715	215.313	10.37	5.06%	-27.40	-11.29%
ต้นทุนขาย	174.932	193	172.808	-2.12	-1.21%	-20.192	-10.46%
	85.35%	79.52%	80.26%				
ค่าใช้จ่ายในการขาย	13.897	14.651	8.752	-5.15	-37.02%	-5.899	-40.26%
	6.78%	6.04%	4.06%				
ค่าใช้จ่ายในการบริหาร	22.291	24.069	22.968	0.68	3.04%	-1.10	-4.57%
	10.88%	9.92%	10.67%				
ขาดทุนจากการด้อยค่า/ส่วนแบ่งเงินลงทุน	33.91	3.57	2.36	-31.55	-93.03%	-1.21	-33.84%
	16.55%	0.01472	0.010979				
ค่าใช้จ่ายภาษีเงินได้	-	3.09	3.63	3.63	#DIV/0!	0.55	17.64%
	0.00%	0.01273	0.016878				
กำไรขั้นต้น	28.66	48.69	41.21	12.56	43.81%	-7.48	-15.36%

		13.98%	20.06%	19.14%				
	กำไร (ขาดทุน) สุทธิ	-40.085	4.332	4.784	44.87	-	0.45	-10.43%
		-19.56%	1.78%	2.22%				

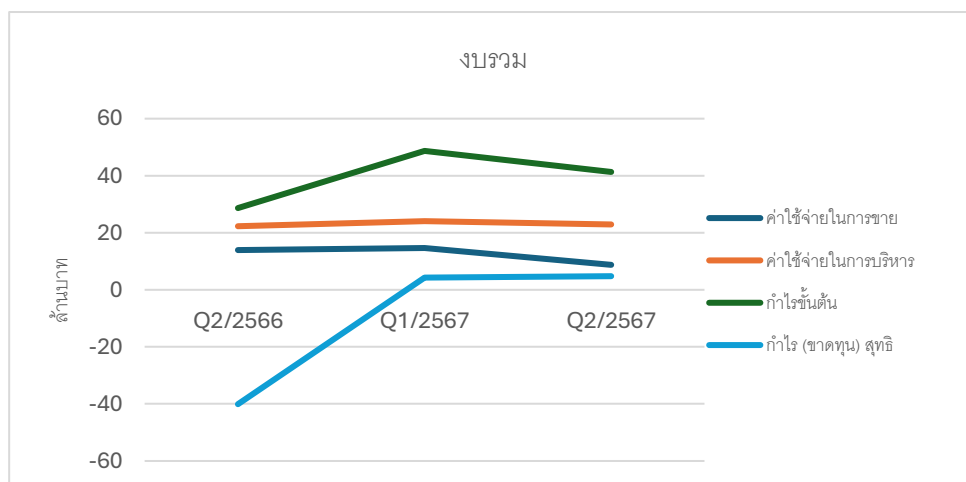
หน่วย : ล้านบาท

งบกำไร/ขาดทุน	Q2/2566	Q1/2567	Q2/2567	YoY		QoQ	
				Different	%	Different	%
รายได้จากการขาย	152.509	168.086	158.198	5.69	3.73%	-9.888	-5.88%
รายได้อื่นๆ	1.464	8.632	0.678	-0.79	-53.69%	-7.954	-92.15%
กำไร(ขาดทุน)อัตราแลกเปลี่ยน	0	0.222	0.731	0.73	#DIV/0!	0.509	229.28%
ผลประโยชน์ภาษีเงินได้	0.219	0	0	-0.22	-100.00%	0	#DIV/0!
รวมรายได้	154.192	176.94	159.607	5.42	3.51%	-17.333	-9.80%
ต้นทุนขาย	144.292	146.37	142.978	-1.31	-0.91%	-3.392	-2.32%
	93.58%	82.72%	89.58%				
ค่าใช้จ่ายในการขาย	3.775	4.748	2.989	-0.79	-20.82%	-1.76	-37.05%
	2.45%	2.68%	1.87%				
ค่าใช้จ่ายในการบริหาร	10.847	12.068	12.96	2.11	19.48%	0.892	7.39%
	7.03%	6.82%	8.12%				
ขาดทุนจากการด้อยค่า/ส่วนแบ่งเงินลงทุน	38.00	0.00	5.00	-38	-100.00%	5	#DIV/0!
	24.64%	0.00%	3.13%				
ค่าใช้จ่ายภาษีเงินได้	0.00	0.32	0.25	0.316	#DIV/0!	-0.065	-20.57%
	0.00%	38.20%	28.02%				
กำไรขั้นต้น	8.217	21.715	15.22	7.00	85.23%	-6.495	-29.91%
	5.33%	12.27%	9.54%				
กำไร (ขาดทุน) สุทธิ	-42.722	13.44	-4.57	38.15	-89.30%	-18.007	-134.02%
	-27.71%	7.59%	-2.86%				



รายได้รวมในไตรมาส 2/2567 มากกว่าไตรมาส 2/2566 ประมาณ 11 ล้านบาท จากยอดขายในประเทศที่เพิ่มขึ้น โดยมีรายได้จากราคาขายเฉลี่ยต่อเส้นที่เพิ่มขึ้น เนื่องจากสัดส่วนรายได้จากยางขนาดใหญ่ที่มีกำไรต่อเส้นมากขึ้น แต่ลดลงเมื่อเทียบกับไตรมาส 1/2567 เพราะในไตรมาส 1 เป็นช่วงขายรองเท้านักเรียนของประเทศมาเลเซีย ในไตรมาส 2 จึงทำให้รายได้ส่วนนี้ลดลงอย่างเห็นได้ชัด

ต้นทุนสินค้าต่ำกว่าไตรมาส 2/2566 ประมาณ 5% จาก 2 ปัจจัยคือ การควบคุมต้นทุนวัตถุดิบที่มีประสิทธิภาพ และการขายสินค้าในกลุ่ม high margin มากขึ้น แต่อย่างไรก็ดี ต้นทุนขายสูงกว่าไตรมาส 1/2567 ประมาณ 1% เพราะต้นทุนวัตถุดิบหลักหลายตัวมีการปรับตัวขึ้นอย่างมาก แม้เราจะมีการบริหารจัดการที่ดีแล้วก็ตาม



กำไรขั้นต้นอยู่ที่ 19.14% ซึ่งใกล้เคียงกับไตรมาสที่ผ่านมา และสูงกว่าไตรมาสที่ 1 ปีที่แล้ว ซึ่งเป็นไปในทิศทางเดียวกับกำไรสุทธิที่มีใกล้เคียงกับไตรมาสที่ผ่านมา โดยมีกำไรสุทธิอยู่ที่ 4.78 ล้านบาท แม้จะมีการตั้งด้อยค่าการลงทุนในบริษัท อีทราน(ไทยแลนด์) จำกัดเพิ่มอีก 5 ล้านบาทในไตรมาสนี้

**ทรัพย์สินและหนี้สิน**

หน่วย : ล้านบาท

งบดุล		Q1/2566	Q4/2566	Q1/2567	YoY		QoQ	
					Different	%	Different	%
งบรวม	สินทรัพย์หมุนเวียน	416.48	412.1	403.452	-13.03	-3.13%	-8.648	-2.10%
	สินทรัพย์ไม่หมุนเวียน	682.25	639.902	634.027	-48.22	-7.07%	-5.875	-0.92%
	รวมสินทรัพย์	1,098.73	1,052.00	1,037.48	-61.25	-5.57%	-14.523	-1.38%
	หนี้สินหมุนเวียน	231.55	202.293	205.655	-25.90	-11.18%	3.362	1.66%
	หนี้สินไม่หมุนเวียน	82.65	79.225	69.587	-13.063	-15.81%	-9.638	-12.17%
	รวมหนี้สิน	314.2	281.518	275.242	-38.958	-12.40%	-6.276	-2.23%
	ส่วนของผู้ถือหุ้น	784.53	770.483	762.236	-22.294	-2.84%	-8.247	-1.07%
งบเฉพาะกิจการ	สินทรัพย์หมุนเวียน	184.15	206.254	190.205	6.055	3.29%	-16.049	-7.78%
	สินทรัพย์ไม่หมุนเวียน	818.54	768.862	769.695	-48.845	-5.97%	0.83	0.11%
	รวมสินทรัพย์	1,002.69	975.12	959.90	-42.79	-4.27%	-15.216	-1.56%
	หนี้สินหมุนเวียน	188.4	174.76	181.228	-7.17	-3.81%	6.468	3.70%
	หนี้สินไม่หมุนเวียน	16.13	15.494	15.725	-0.405	-2.51%	0.23	1.49%
	รวมหนี้สิน	204.53	190.254	196.953	-7.577	-3.70%	6.699	3.52%
	ส่วนของผู้ถือหุ้น	798.16	784.86	762.95	-35.214	-4.41%	-21.92	-2.79%

ไม่มีการเปลี่ยนแปลงอย่างมีนัยสำคัญในส่วนของทรัพย์สินและหนี้สินแต่อย่างใด

จึงเรียนมาเพื่อทราบ

ขอแสดงความนับถือ

ลงชื่อ.....  


(นายชัยสิทธิ์ สัมฤทธิ์วิชชา)

กรรมการผู้จัดการ